

FARVEL TIL
FOLKE-
SKOLEN ?

Rammen for dette oplæg

- Farvel til enhedsskolen?
- Hvor er folkeskolen på vej hen? Hvad er det for forhold, der bestemmer
- retningen?
- Hvilke rolle skal skolebestyrelserne spille?
- Hvad kan I selv gøre for at trække udviklingen i ønskelig retning?

Mit oplæg vil vare en lille time. Derefter vil der være en lille halv time til diskussion.

4D Foresight – Folkeskolen

Megatrends, begivenheder, værdier og holdninger, der påvirker den danske folkeskole i dag og i de kommende år

Megatrends

- **Demografi.** Færre fødsler reducerer antallet af skolebørn fra 716.000 til 670.000 over de næste 10 år.
- **Globalisering.** Stigende krav om sprogkompetencer, kulturforståelse og udsyn.
- **Digitalsisering.** Skaber nye undervisningsmuligheder og stiller nye krav til lærere og elevers kompetencer.
- **Sociale medier.** Påvirker bl.a. sociale strukturer og elevernes læringsadfærd. Næsten alle danske børn over 9 år har en Facebook-profil.
- **Ændret erhvervsstruktur.** Øger efterspørgsel efter nye specialistkompetencer – især vidensintensive erhverv.
- **Øget konkurrence.** Mange lande satser massivt på deres uddannelsessystem. Kamp for at forblive blandt "de bedste".
- **Sundhedstrends.** Øger samfundets fokus på sundhed og forebyggelse.

Værdier og idealer

- **Kvantificering og målbarhed.** Øget krav om evaluering, evidens og dokumentation. Antal af målinger vokser.
- **Mere for mindre.** Effektiviseringer og større værdi for eksisterende midler.
- **Lutheransk fremmarch.** Øget fokus på ansvar og disciplin.
- **Talent og elite.** Fokus på at dygtiggøre de bedste.
- **Øget individualisering.** Øget efterspørgsel efter skræddersyede løsninger og krav om selvrealisering.
- **Markedstænkning.** Forestilling om, at konkurrence løfter kvaliteten.
- **Kropsdyrkelse og selvkontrol.** Motion og kropsdyrkelse i fokus.
- **Danskhed.** Øget fokus på national kultur og "danske værdier".

Begivenheder

- **Nedskæringer.** Kommunerne har planlagt besparelser på 800 mio. kr. på skoleområdet. På ét år er der nedlagt knap 3.000 lærerstillinger og over 80 skoler.
- **Megaskoler.** Flere skoler slås sammen i større enheder.
- **Færre penge per elev.** Beløbet per skoleelev er faldet med 8,1 pct. siden 2002, og tendensen fortsætter.
- **Flere vikarer.** Hver 10. lektion er besat af en vikar, hver anden gang af en ikke-læreruddannet.
- **Flere friskoler og privatskoler.** Forældre søger i stigende grad uden for folkeskolen. UVM har dette år modtaget 65 ansøgninger om oprettelser af friskoler.
- **Dispensationsbølge.** UVM har de seneste år givet 1.813 dispensationer til skoler, der ønsker at afvige fra loven.
- **Testbølge.** Bl.a. regeringens indførelse af nationale test.
- **PISA-skandale.** Danmark fortsætter med at score middelmådigt.
- **Øget inklusion.** Specialeleverne tilbage i klasserne.

Holdninger

- "Kvaliteten i skolen er på retur."
- "Danske skoleelever skal ligge i top 5."
- "Skolen skal fokusere på kernefaglighed."
- "Test og karakterer hæver niveauet."
- "Kommunerne skal have større frihed til at styre skolerne."
- "Hold- og niveaudeling giver større fleksibilitet."
- "Lærerens professionalitet er truet."
- "Forældre skal tage større ansvar for deres børn."
- "Skolen skal opruste på naturvidenskab."
- "Lærerne underviser for lidt."
- "Skolen skal have arbejdsro."
- "Lærere skal uddannes fra universitetet."
- "Skolen er indrettet for piger, ikke drenge."



1. Enhedstanken smuldrer

- En af kongstankerne bag den danske folkeskole er, at bistandsklientens søn går i klasse med bankdirektørens datter.
- Klassen har været en af de vigtigste rammer i folkeskolens projekt.
- Men den tiltagne hold- og niveaudeling varsler klassens død og med den tabes også enhedsskoletanken.

2. Mangel på fælles projekt

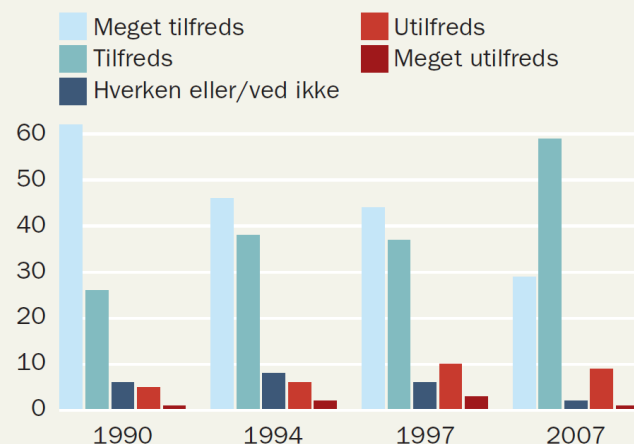
- For det andet har folkeskolen i tidens løb bygget på konkrete værdier og behov. Ved etableringen i 1814 var det med fokus på "almueskolen", i 70'erne var det demokratiopdragelse, i 90'erne var det integration.
- I dag er missionen udvandet. Forsøg på at slå alle kræfter sammen om formulering af en fælles mission umuliggøres af, at folkeskolen er blevet en kampplads for mange forskellige interesser.
- Folkeskoleloven er ændret 28 gange på 10 år!

3. Legitimitetskrise

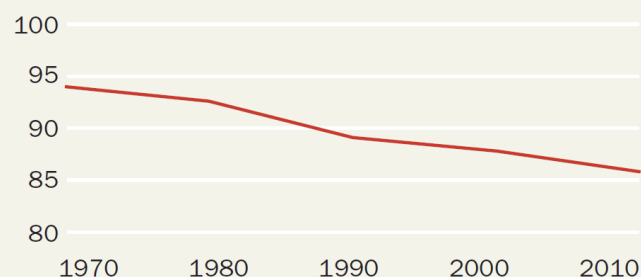
- Legitimeringen af folkeskolen har de senere år været præget af en negativ debat med fokus på fejl og mangler, rejsehold og reformbehov.
- Stadig flere fravælger den offentlige folkeskole til fordel for private løsninger.
- I 1970 fik 94 pct. deres grunduddannelse i folkeskolen - i 2010 gik 85,8 pct. i den offentlige skole. I København har hver fjerde elev valgt folkeskolen fra.

Kølnet begejstring

"Hvor tilfreds er De med den undervisning, Deres barn har modtaget i det forløbne år?"



Folkeskolens andel af de samlede grundskoleelever, 1970-2010, pct.



Figur 3: Andelen af forældre, der er "meget tilfredse" med undervisningen i folkeskolen, er halveret på 20 år. I samme periode er tilslutningen til folkeskolen dalet støt.

MM Kilde: Gallup, UNI-C og DLF.

Kølnet begejstring

Andelen af forældre, der er "meget tilfredse" med undervisningen i folkeskolen, er halveret på 20 år.

I samme periode er tilslutningen til folkeskolen dalet støt.

4. Større fragmentering

- Den fjerde og sidste tendens, som eroderer grundlaget under den danske enhedsskole, er markedsgørelsen, som betyder, at der forventes skarp konkurrence skolerne i mellem.
- I kampen om eleverne er bl.a. profilskoler vokset frem og flere kommer ganske givet til.
- Udfordringsretten har banet vej for en revolution fra bunden.

Opgøret mod enhedsskolerne er skudt i gang ...

I 2009 indførte VKO regeringen den såkaldte udfordringsret.

- Siden har Undervisningsministeriet givet dispensation til 1.813 skoleforsøg siden 2009 – det er mere end antallet af skoler.
- Eksempelvis har 737 skoler, næsten hver anden, fået dispensation fra et eller flere krav forbundet med kvalitetsrapporterne.

... men glem ikke lektien fra New Zealand

Status efter ti år med radikale decentralisering

“Enhver diskussion om decentralisering og øgede frihedsgrader til de enkelte skoler bør tage afsæt i erfaringerne fra det newzealandske eksperiment. Kun herved kan man undgå at kaste sine svageste skoler og svageste elever ud i et socialt og økonomisk uføre,”

Edward B. Fiske, Verdensbanken, citeret i artiklen "Verdens største uddannelseseksperiment i dyb krise", MM 36, årgang 2000.

Resultaterne efter 10 år med radikal decentraliseret skolesektor

- **Færre penge.** New Zealands UVM vurderer, at skolerne har mistet 10 pct. af deres købekraft. I 1999 mente 87 pct. af skolelederne og 65 af bestyrelsesmedlemmerne at den offentlige støtte var utilstrækkelig.
- **Øget egenfinansiering.** 74 pct. af skolerne bad i 1999 forældrene om frivillige bidrag mod 29 pct. i 1989 før decentraliseringen.
- **Presset personale.** 48 pct. af skolelederne og 40 pct. af skolebestyrelserne vurderede i 1999 deres skoles bemanning som utilstrækkelig.
- **Voksende arbejdsbyrde:** Skolelederne arbejdede i 1999 60 timer om ugen, lærerne 51,5 timer.
- **Social polarisering:** Øget etnisk og social polarisering. Marierne får langt sjældnere deres børn end på den først prioriterede skole end hvide, new zealandske forældre.

Kilde: New Zealand Council for Educational Research, 1999

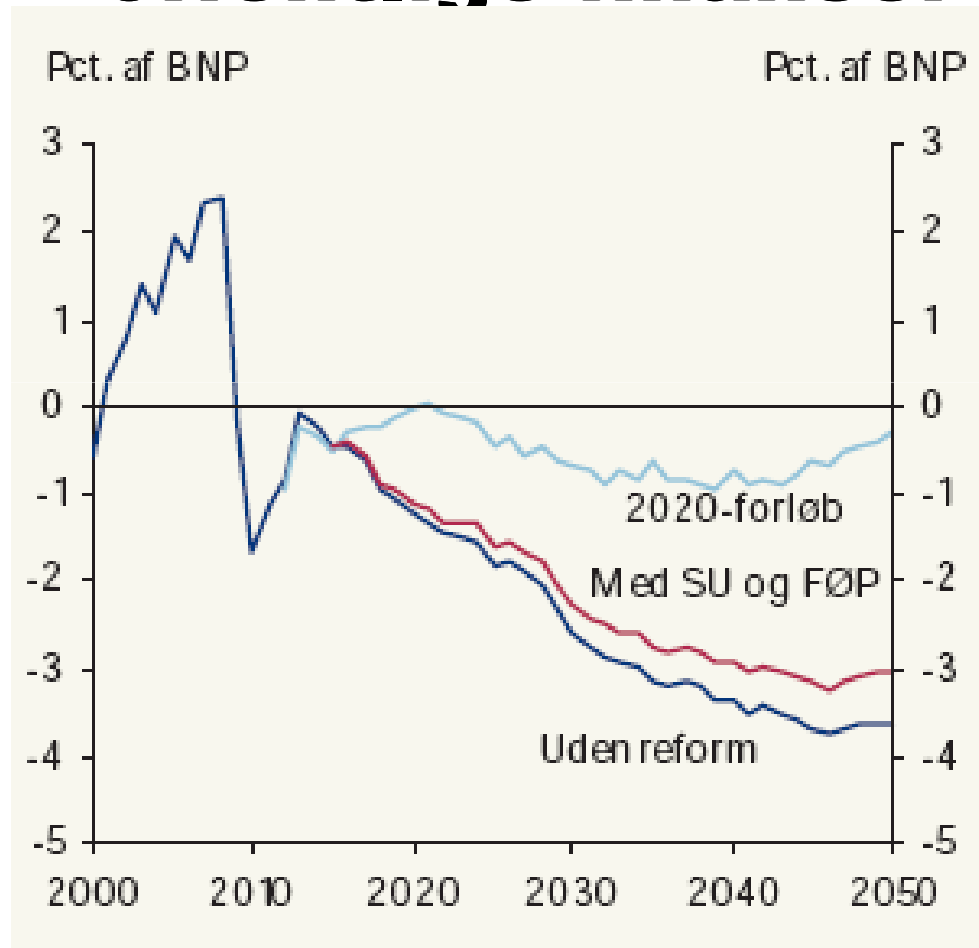
Folkeskolens **generiske** udfordringer

- **Undervisningsdifferentiering:** Alle skolesystemer – også det danske - kæmper til stadighed med, hvordan man håndterer de kolossale forskelle i læringshastighed og forudsætninger, der eksisterer mellem eleverne i en traditionel skoleklasse. Konsekvensen er ofte at ”toppen” og ”bunden” svigtes.
- **Ældre elevers motivation og lærelyst:** Alt for mange elever i udskoling er skoletrætte. - *Motivation* og *social kompetence* er væsentlige faktorer, som udgør mellem $\frac{1}{4}$ og $\frac{1}{2}$ af det samlede beredskab, et barn skal have med sig for at klare sig succesfuldt på et arbejdsmarked.
- **At styrke iværksætter- og innovationskompetence:** De fleste skolesystemer erkender vigtigheden af at eleverne lære at være nyskabende, innovative og entreprenante. I disse år pågår der rundt omkring i skolelandskabet en række forsøg. Men der er langt mellem de store satsninger og videndelingen er begrænset.

Fremsyn: Færre børn, færre penge, **større krav**

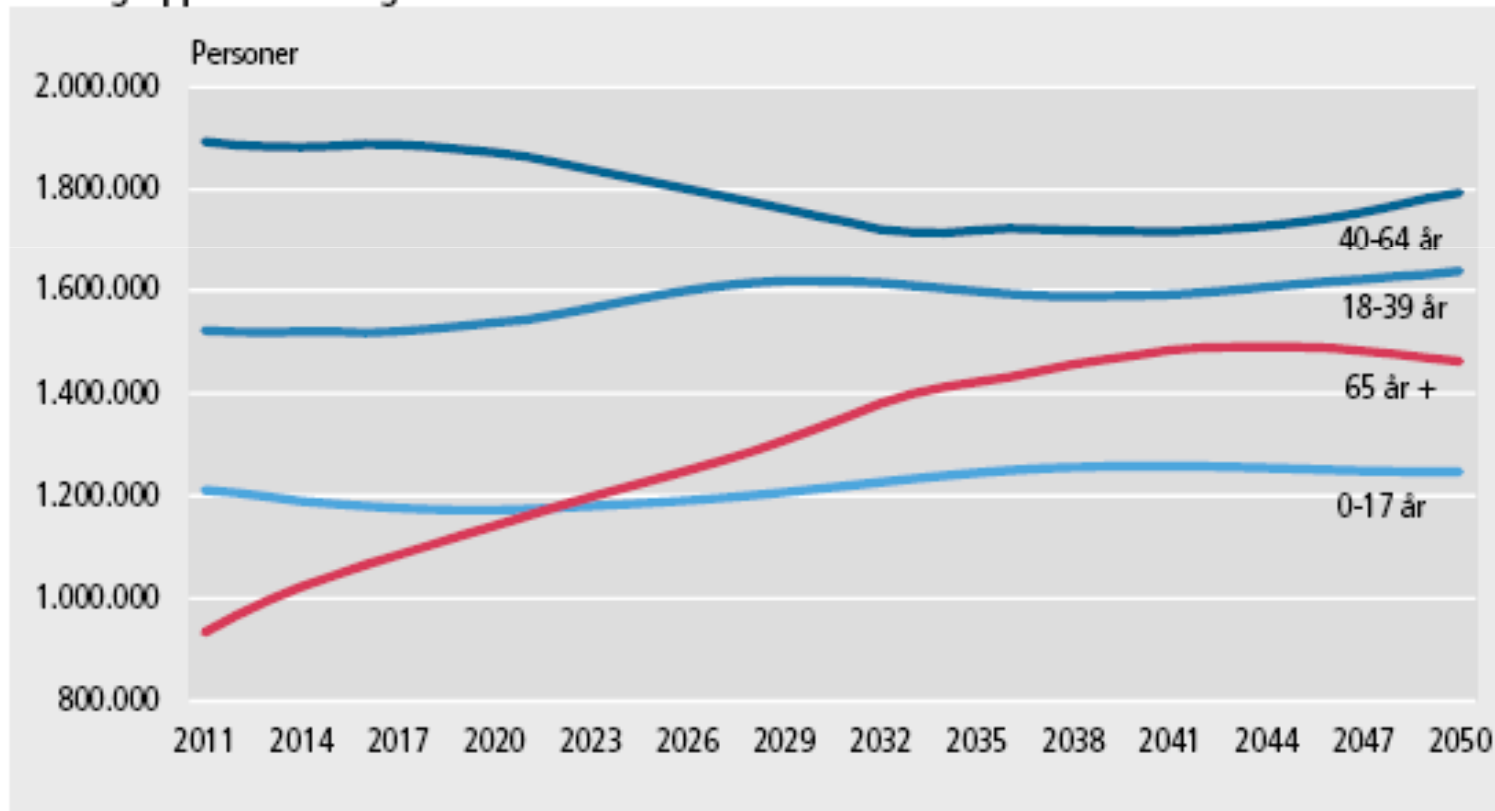
- Der vil være næsten 50.000 færre børn om ti år. Samtidig trækker demografien i retning af færre børn i udkantsområderne og flere i byerne.
- Samtidig vil velfærdsøkonomien stramme til. Udsigt til underskud selv ved gennemførelse af vidtgående reformer.
- Endelig stiller konkurrencen fra nyglobaliserede lande stadig større krav til danskernes kompetencer.

Fremsyn: Kronisk underskud på de offentlige finanser



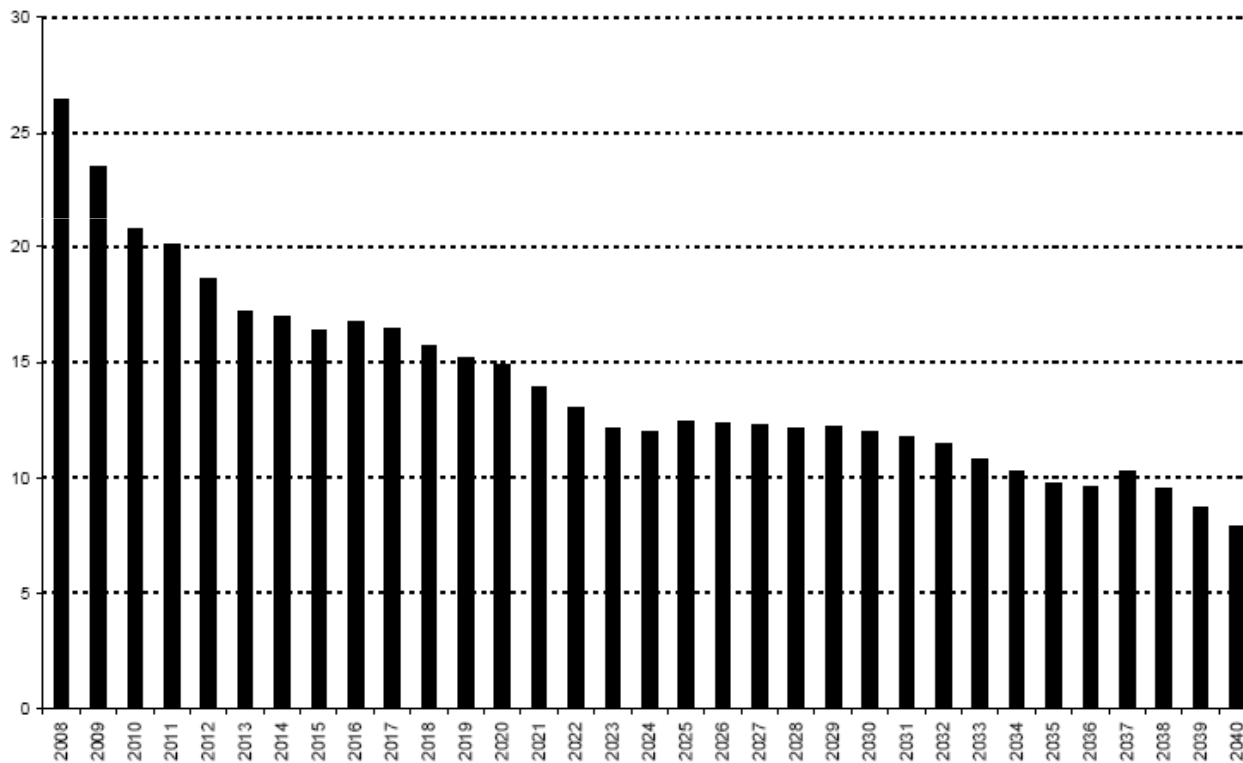
Fremsyn: Den **grå** tsunami

Aldersgrubbers udvikling. 2011-2050



Fremsyn: Faldende olieindtægter

Figur 1. Statens forventede årlige indtægter fra Nordsøen, mia.kr. (2008-prisniveau)



Dansk merværdi: Perspektiv Grundfos

Prisen for en tillært operatør på Grundfos i Bjerringbro, er 230 kr. i timen.
Hans kollega på Grundfos i Tatabánya, Ungarn, koster 23 kr. i timen!!

Hvad skal den danske medarbejder levere for at være konkurrencedygtig?

1. Et **fagligt indhold**; det er en nødvendig men ikke tilstrækkelig forudsætning.
2. Et **tværfagligt indhold**; hvor folk med forskellig baggrund arbejder sammen om at løse den samme opgave
3. Et **element af innovation** i opgaven; et kreativt aspekt, der lægger op til at gøre tingene på nye måder.
4. Et **element af kundetilpasning**; at forstå behov og tilpasse den individuelle løsning eller produktet til at kunne dække de behov.
5. Et **værdielement**; æstetik, design, energivenlighed e.l. over hele produktets levetid, social og etisk ansvarlighed.

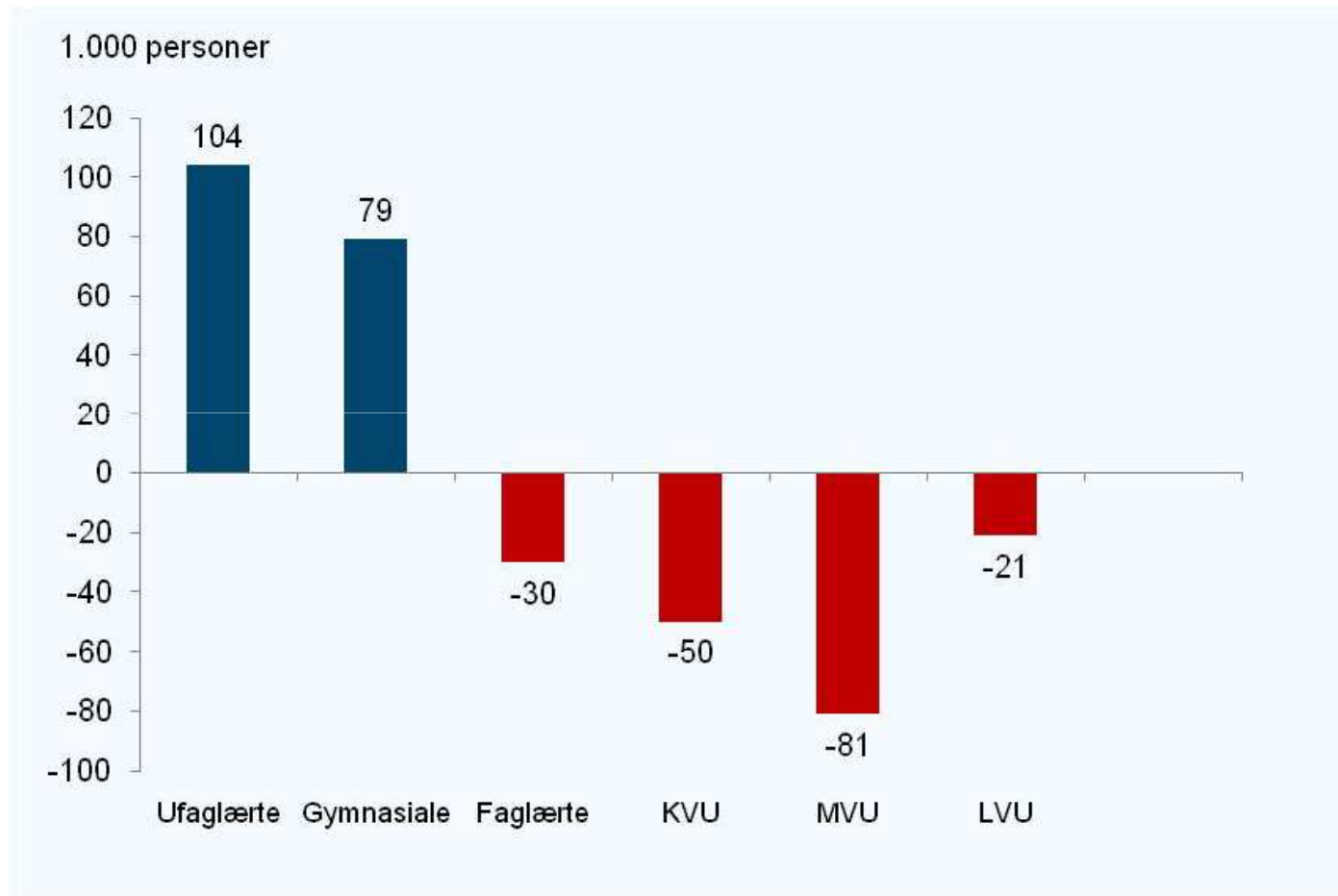
Konsekvens: Get smart or get poor

Vi er - som nation, som organisationer og som enkeltindivider - udfordret på at kunne arbejde "smartere" end vores konkurrenter: At kunne tilegne os og anvende viden hurtigere. At være bedre til at identificere nye behov og uhensigtsmæssig praksis, og til at samarbejde om at omsætte vores viden til nye, brugbare løsninger.

Mandagmorgen

Fremsyn: Mangel på uddannet arbejdskraft om 10 år

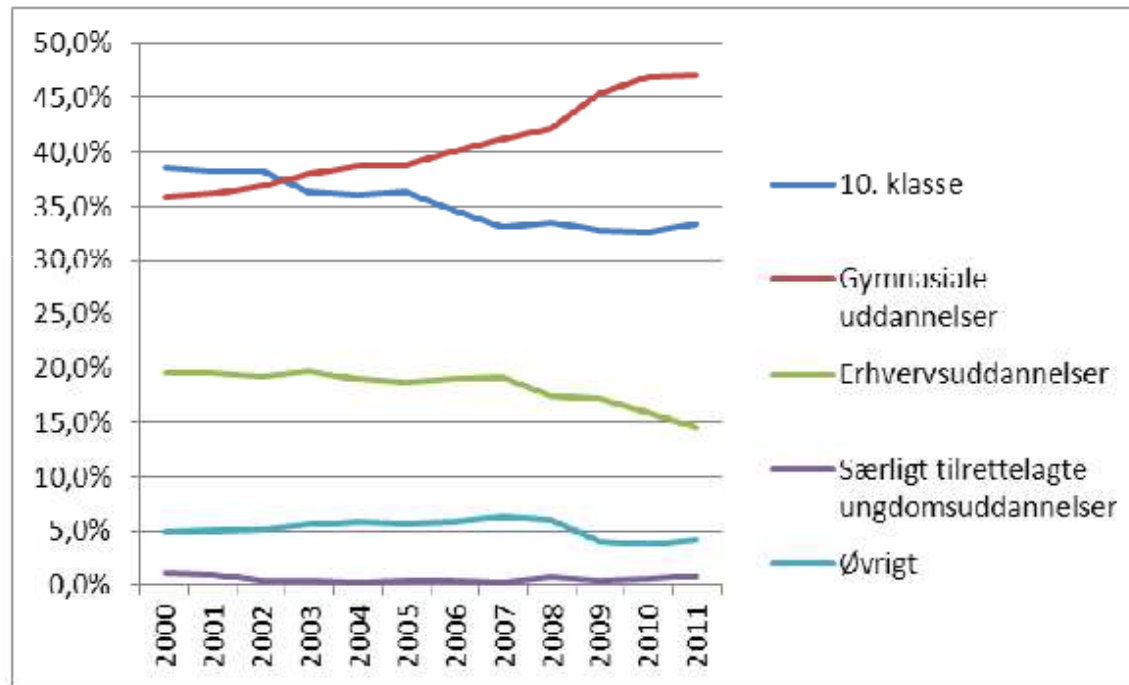
www.mm.dk



Anm.: Udbud minus efterspørgsel efter uddannet arbejdskraft 2010-20Kilde: AE Økonomiske Tendenser 2011

Bogliggørelsen råder

Udviklingen i søgemønstret fra 9. og 10. kl - 2000 til 2011



"Særligt tilrettelagte ungdomsuddannelser" er såvel Erhvervsfaglige Grunduddannelser (egu) som Ungdomsuddannelse for unge med særligt behov (USB).

"Øvrigt" er fx produktionsskole, 10. skoleår, ungdomshøjskole, udlandsophold (inkl. skoleophold) og beskæftigelse.

Store krav, lille økonomi

DLF's budgetundersøgelse 2011:

- 74 kommuner ud af 86 sparer på folkeskolerne.
- Færre lærere/Højere klassekvotienter.
- Mindre til specialindsatsen.
- Skolelukninger i 28 kommuner.
- **Andre besparelser:** Færre undervisningstimer til eleverne, færre midler til undervisningen af tosprogede elever, af lærernes efteruddannelse og til lejrskoler og ekskursioner.

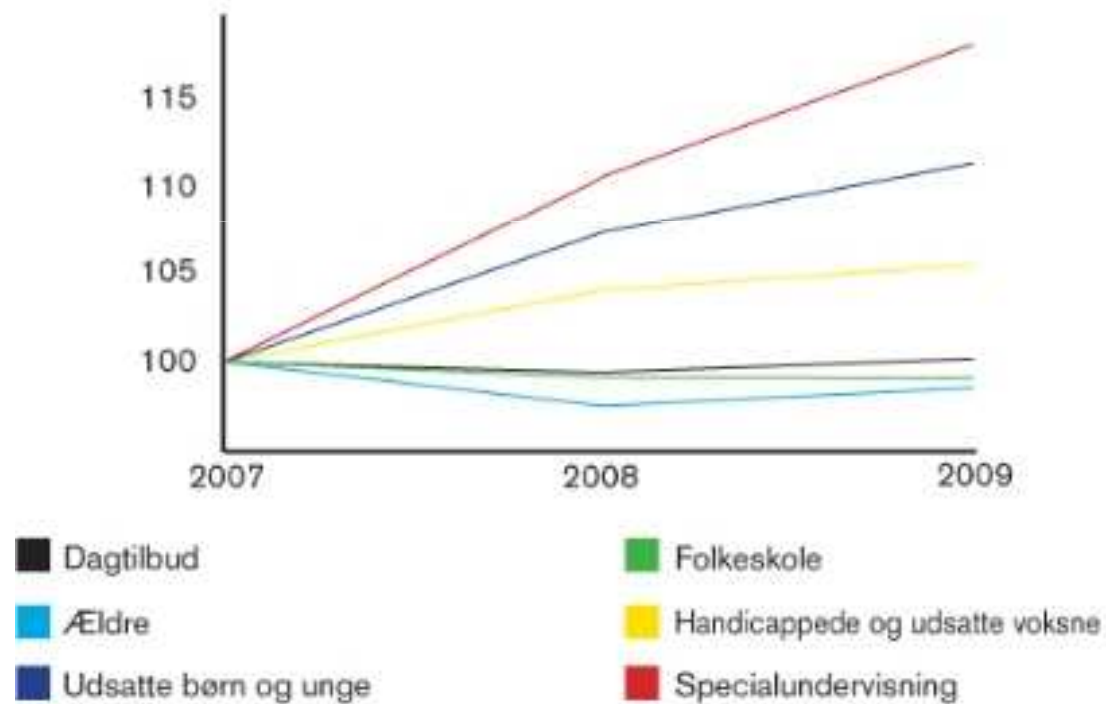
Fremsyn: **Mere** inklusion

- **Hvorfor:** Der er over de næste år udsigt til en gradvis afvikling af specialskoleområdet, hvor en stor gruppe børn, som tidligere har været i specialtilbud vil blive hjemtaget til normalområdet.
- **Hvad er jeres/forældres holdning?** Hvor parate er de til, at der kommer børn med adfærdsmæssige og/ellers indlæringsmæssige udfordringer ind i deres barns klasse?
- **Har I ”modkrav” til inklusionsopgaven?** Har I en opgave og et ansvar i forhold til at formulere konstruktive bud på hvordan skolerne ruster sig bedst til opgaven? Og ift. at markere grænser for rummeligheden?

Specialområdet **himmelflugt**

Udvikling i kommunale udgifter 2007-2009

2007-niveau=100

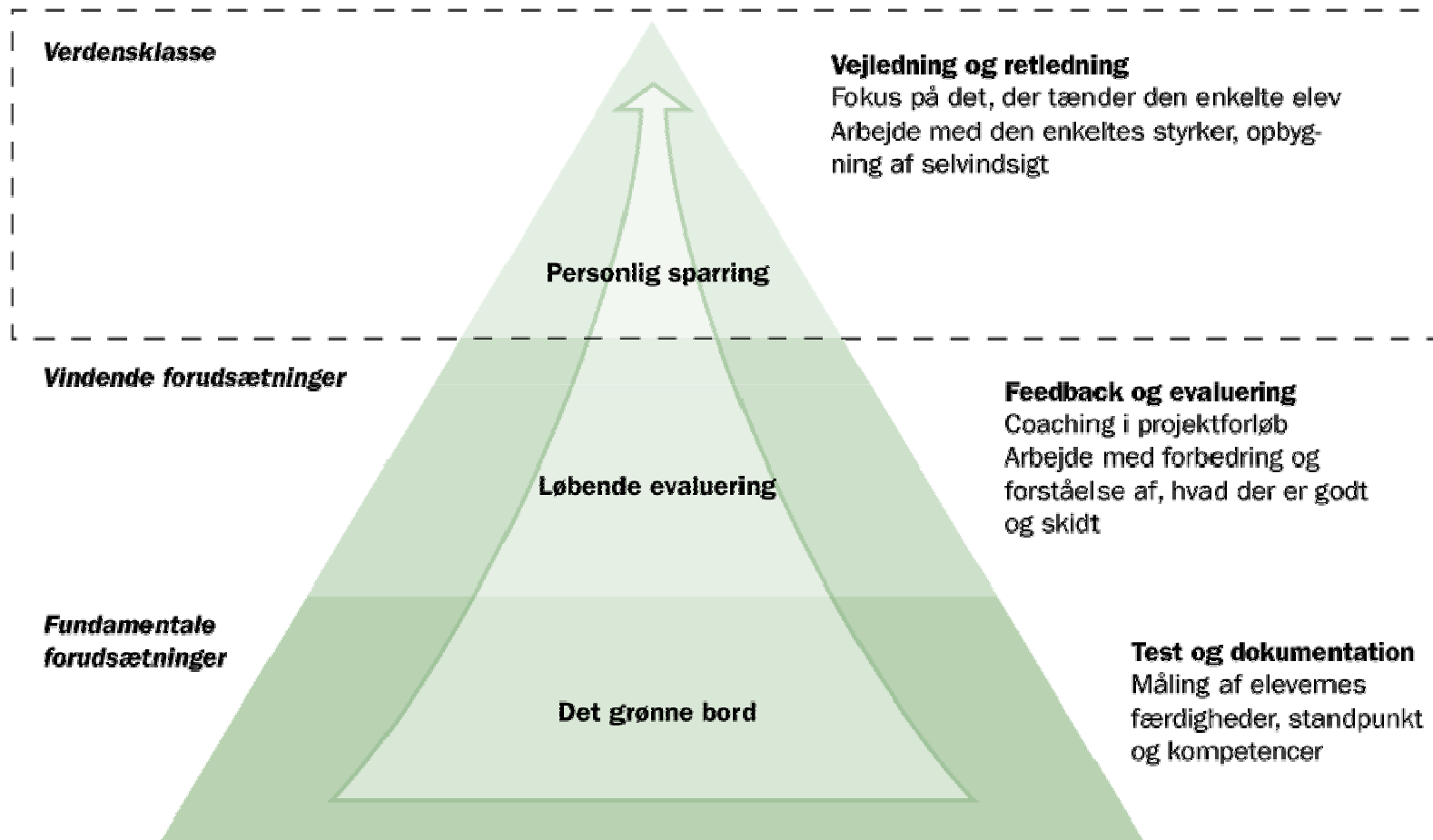


Kilde: KL

Forældre ønsker nationale test og offentliggørelse af testresultater

- Mens flere skoleeksperter advarer om, at offentliggørelse af testresultater kan skade folkeskolens sammenhængskraft, er størsteparten af forældrene tilhængere af åbenheden, viser flere målinger.
- Hver femte forældrepar er klar til at flytte skole, hvis resultaterne viser sig for ringe.
- **Sker fravalget på det rigtige grundlag og på tværs af socialgrupper? Får vi A-B skoler? Er det i så fald en ønskelig udvikling?**

MM | Test og evaluering: Fra det grønne bord til personlig sparring





Metodeværkstedet

Hvad er det?

- Et tilbud til den enkelte elev eller gruppe om procesvejledning og et rum for arbejdet med de forskellige faser i et projekt eller en opgave.
- Eksempelvis afleveringer i flere omgange eller en to timers opgave med tæt supervision, hvor temaet er en fase i et projekt

Hvad skal det bruges til?

- Dyrke elevernes metodiske værktøjskasse.
- Give ressourcer og tid til øvelser i processkrivning med tæt lærersparring, dybdegående feedback på skriftlige opgaver, coaching ift. mundtlige oplæg, hjælp til kritisk udvælgelse af materiale osv.
- Skabe synlighed og bevidsthed om processen

Hvem skal betjene det?

- Almindelige lærere, tidligere lærere, universitetsstuderende og ældre elever
- Der er behov for tæt dialog mellem lærere fra den "traditionelle" undervisning og værkstedslærerne.

Forældres engagement spiller en **afgørende** rolle

“Forældrene bærer et stort ansvar. Lærerne spiller en nøglerolle i de systemer, der klarer sig bedst. Men forældrenes holdning til deres børns skolegang er det fundament, som det hele bygger på. Det er helt afgørende, at eleverne føler, at deres forældre går op i deres skolegang og deres præstationer. Ellers falder det hele hurtigt fra hinanden”,

Mona Mourshed, partner i McKinsey og forfatter til undersøgelsen, interviewet i MM 44 2010 i artiklen: ”Den danske skole er fanget i midterfeltet”

Skole og Forældre oplever **vigende** engagement hos forældrene

- Hvorfor?
- Ved I nok om, hvorfor nogle danske forældre sidder i forældreråd og skolebestyrelser? Og i hvilken grad de aktive oplever, at deres bidrag spiller en rolle, og at de kan gøre deres indflydelse gældende?
- Ved I nok om, hvad der kunne mobilisere et større engagement hos de andre forældre?

Hvor **meget** indflydelse kan skolebestyrelserne bære?

Portræt af det typiske skolebestyrelsesmedlem anno 2011:

Det er en kvinde mellem 36 og 45 år. Hun har været medlem af skolebestyrelsen siden august 2010, dvs. i godt et år, og hun har en mellemlang videregående uddannelse. Hun repræsenterer en større skole, og sandsynligheden for, at denne er fordelt på flere geografisk adskilte afdelinger er næsten 1/3.

Hvor meget ledelse ønsker I? Hvor meget kan I realistisk påtage jer?

Tak for opmærksomheden og held og lykke fremad!

Hvis du er interesseret i at vide mere om Mandag Morgen og vores arbejde kontakt:

Morten Fisker, mfisker@mm.dk