

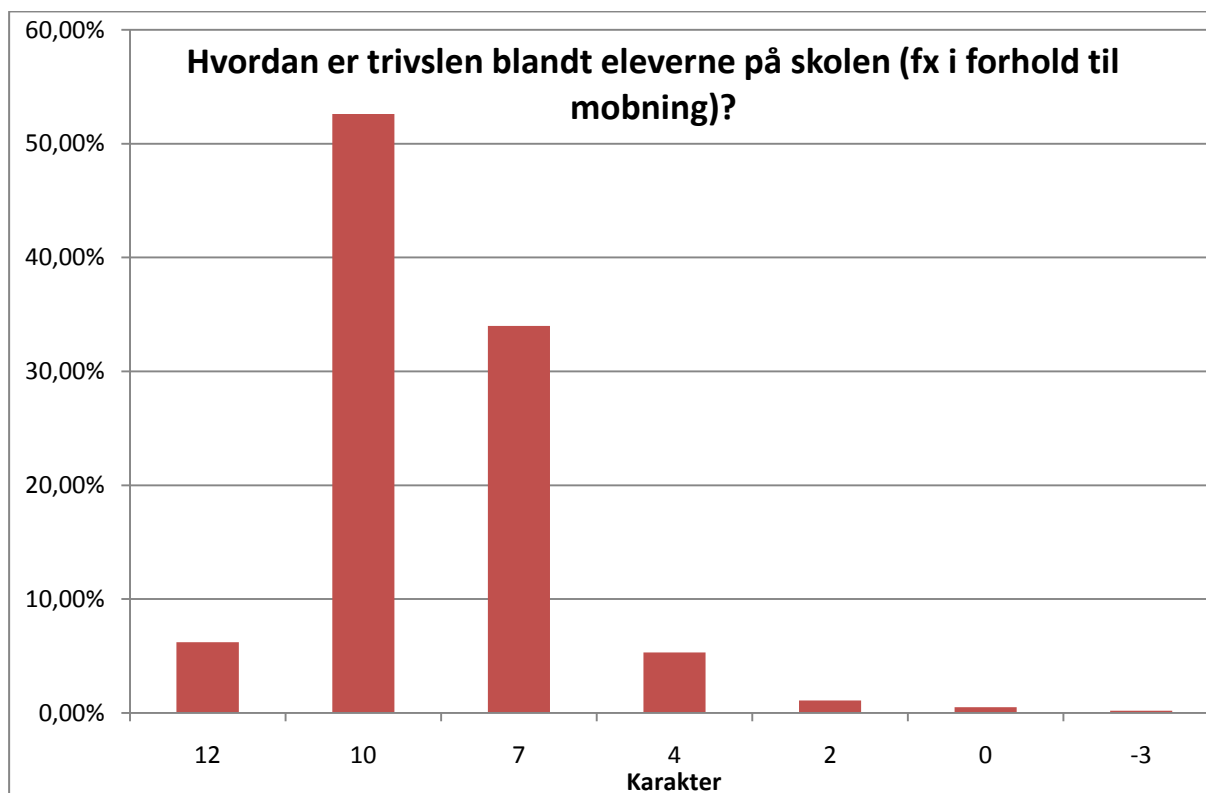
Skolebestyrelsernes bedømmelse af trivsel og samarbejde i skolen

Skole og Forældre har stillet en række spørgsmål til landets skolebestyrelsesformænd om deres skoler.

Vi har udsendt spørgeskema til 1250 bestyrelsesformænd og vi har fået svar fra 36 % af disse. Skolebestyrelsesformændene har i deres bedømmelse af deres skole benyttet sig af den gældende karakterskala, som ser således ud: 12= den fremragende præstation, 10= den fortrinlige præstation, 7=den gode præstation, 4=den jævne præstation, 2=den tilstrækkelige præstation, 00=den utilstrækkelige præstation og -03=den ringe præstation.

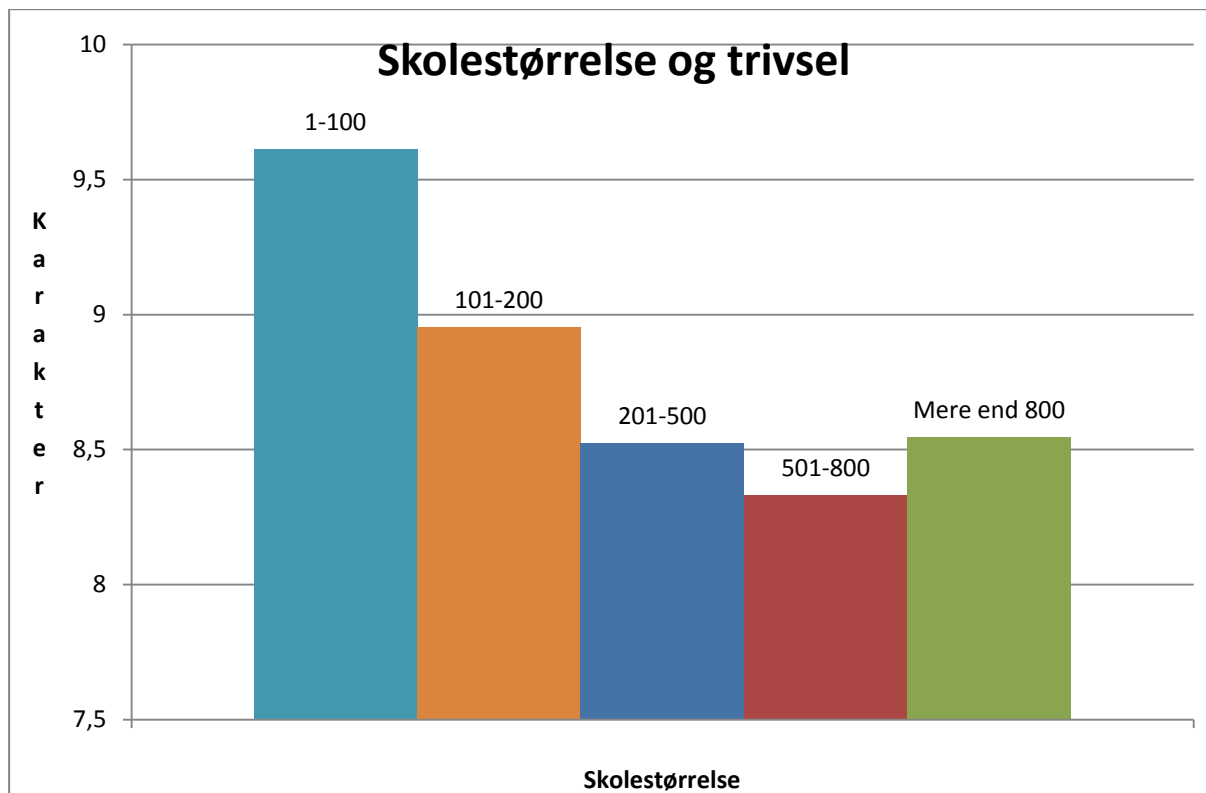
Elevernes trivsel

Skolebestyrelsesformændene bedømmer elevernes trivsel ganske positivt. Over halvdelen giver karakteren 10, og der er kun ganske få decideret dårlige bedømmelser.



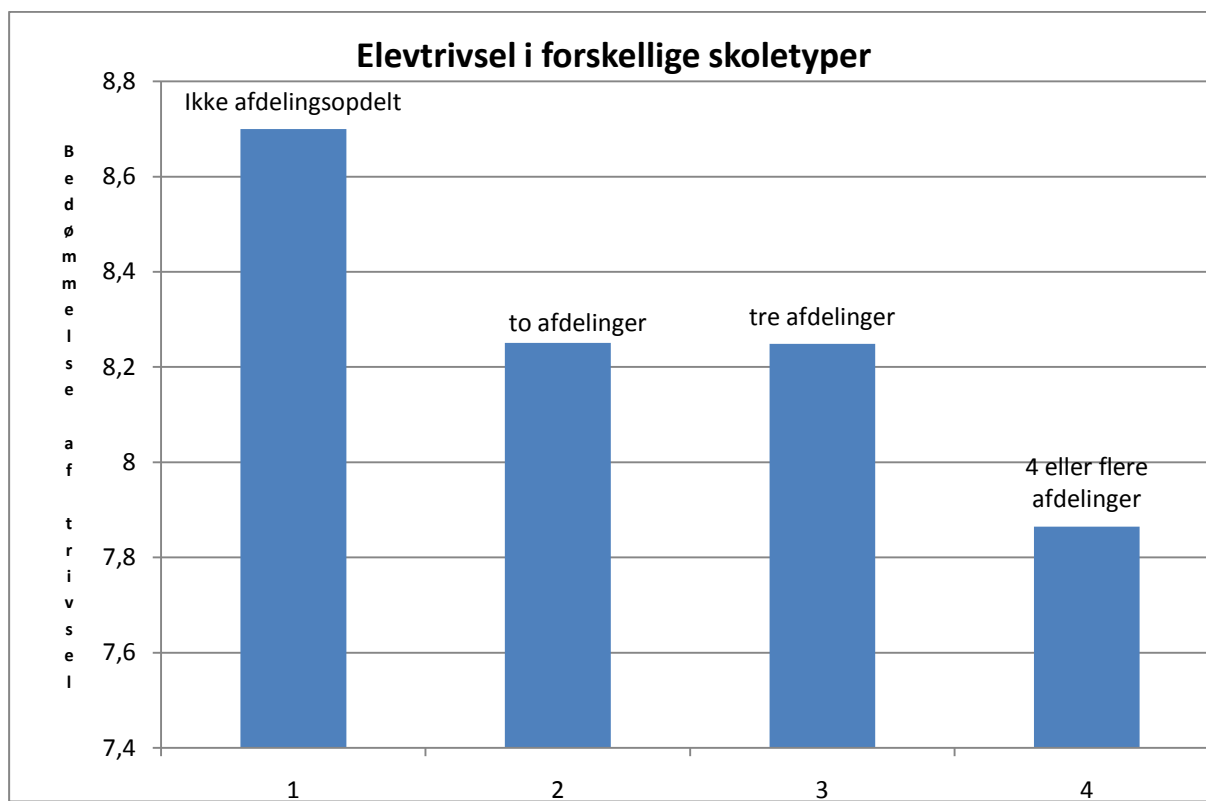
Med gennemsnitskarakteren 8,6 ser trivselen i folkeskolen ud til at have det ganske godt – ifølge skolebestyrelsesformændene.

Men der er forskelle mellem skolerne.



Det fremgår tydeligt, at jo mindre skolen er, jo højere bedømmer skolebestyrelsesformanden trivselen i skolen. Der er mere end en karakter i forskel på bedømmelsen af trivselen på de helt små skoler med under 100 elever og store skoler med over 500 elever.

Det fremgår også, at den oplevede trivsel er dårligere i skoler med geografisk opdelte afdelinger (sammenlagte skoler), end i skoler på én matrikel.



Skolebestyrelsens samarbejde med andre

Vi har bedt skolebestyrelsesformændene om at bedømme deres samarbejde med andre centrale aktører i skolevæsenet.

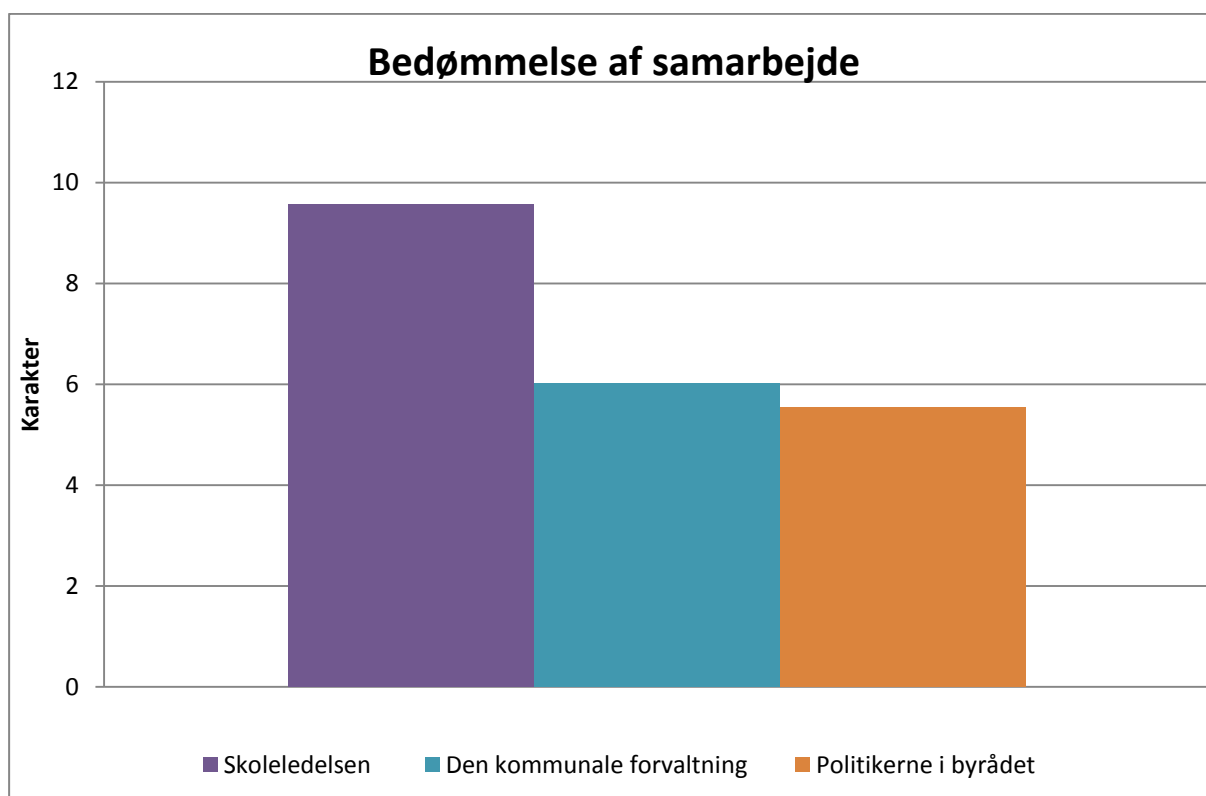
Samarbejdet med skolelederen lader til at være godt.

Mere end $\frac{3}{4}$ giver et 10- eller et 12-tal, og gennemsnittet ligger flot på 9,5. Som det fremgår er der kun ganske få dårlige bedømmelser.

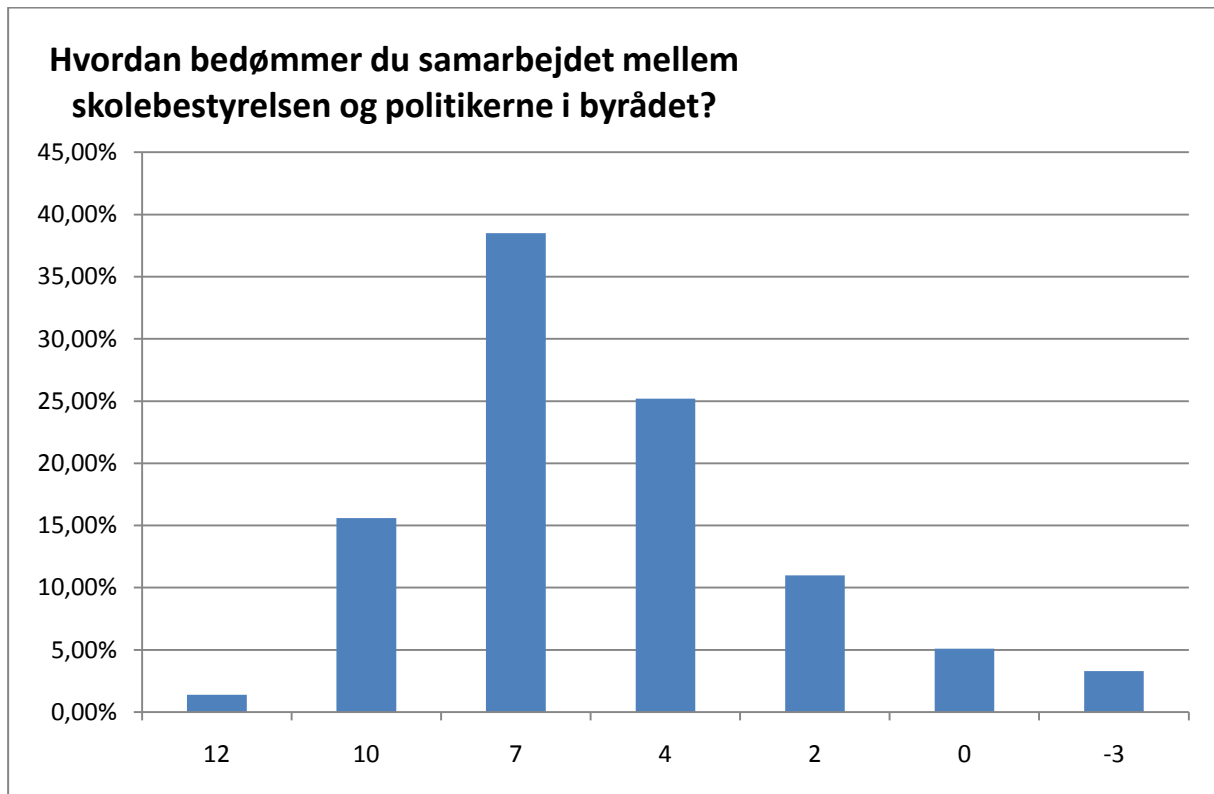


Der kan ikke spores nogen entydig sammenhæng mellem kvaliteten af samarbejdet og skolestørrelsen. Kun spørgsmålet, om skolen står foran nedlæggelse, synes at øve indflydelse på kvaliteten af samarbejdet, idet samarbejdet mellem skoleleder og skolebestyrelse bedømmes højere på de skoler, der står foran nedlæggelse. Måske et resultat af en fælles kamp mod byråd og forvaltning?

Samarbejdet med forvaltning og byråd bedømmes nemlig som langt dårligere:

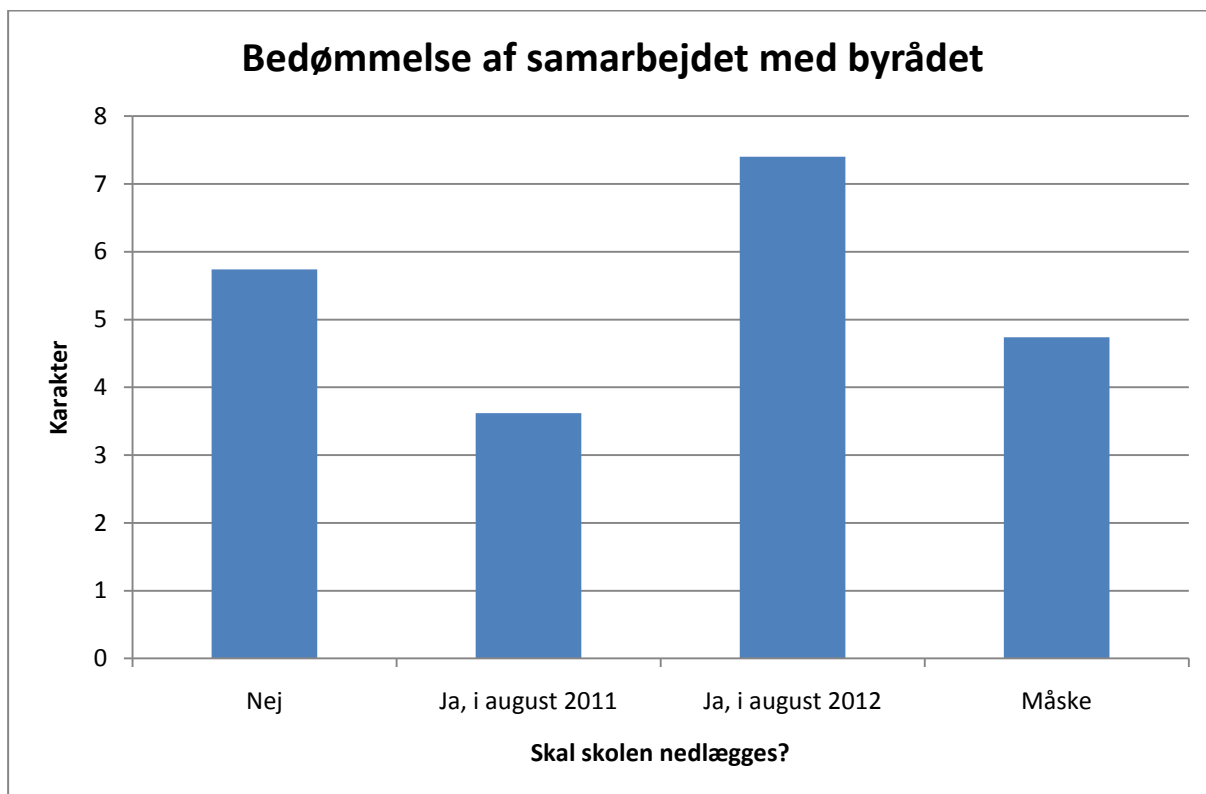


Samarbejdet med forvaltningen er nede på et 6-tal, og samarbejdet med politikerne i byrådet bedømmes kun til et gennemsnit på 5,5.



8 % af besvarelsene giver decideret dumpekarakter til dette samarbejde, og 11 % giver et 2-tal - kun lige bestået.

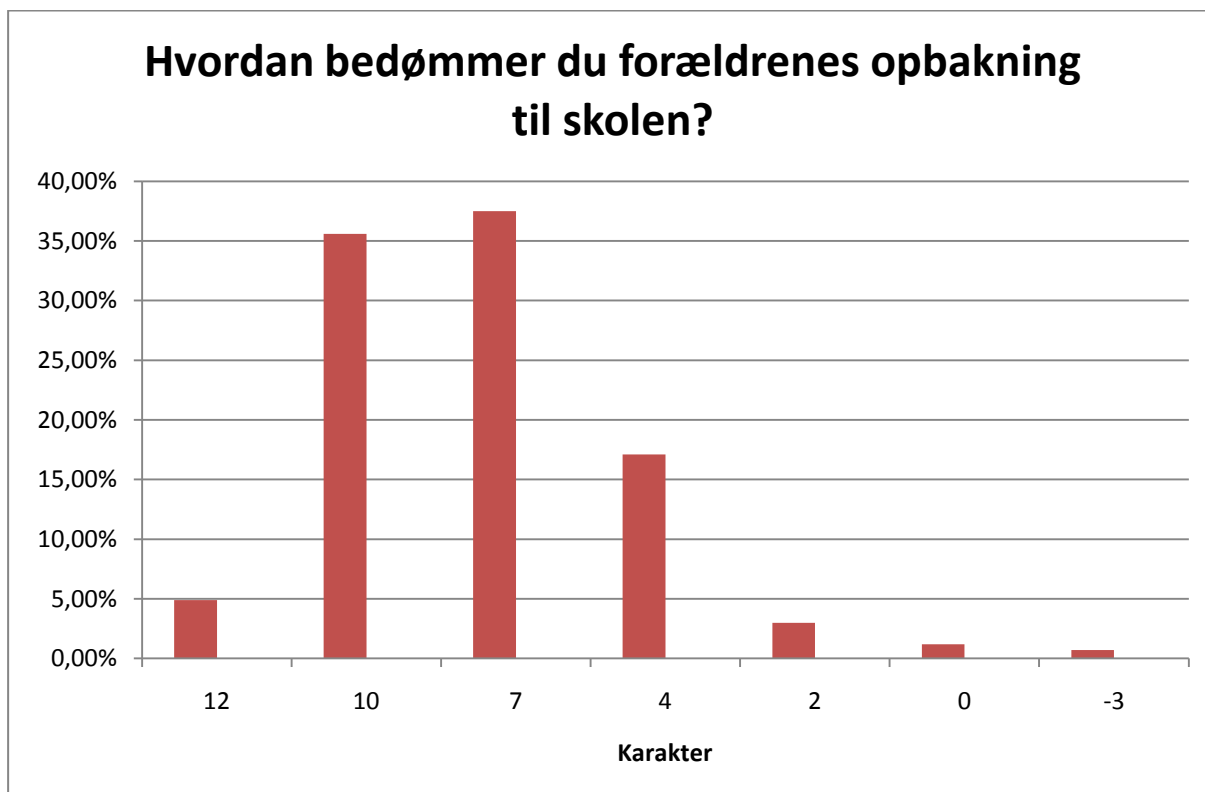
Når besvarelsene analyseres i forhold til, om skolen skal nedlægges, viser der sig følgende billede:



Hvis skolen skal nedlægges i år, bliver samarbejdet kun bedømt til sølle 3,6. Men hvis nedlæggelsen først skal finde sted ved afslutningen af næste skoleår, så er bedømmelsen dobbelt så god, nemlig 7,4. Det kunne tyde på, at beslutningerne om at nedlægge skoler i år er hastet igennem uden at give tid til dialog med skolebestyrelserne. Mens skolebestyrelserne i de kommuner, der har givet sig ordentlig tid til processen, føler sig inddraget og hørt.

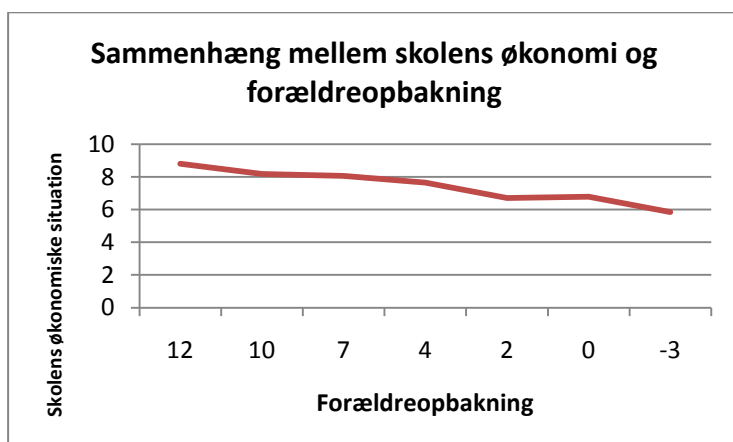
Forældreopbakning

Vi har også spurgt skolebestyrelsesformændene, hvordan de bedømmer forældrenes opbakning til skolen.



Bedømmelsen er med et gennemsnit på 7,5 ganske positiv. Som det ses, giver langt de fleste skolebestyrelsesformænd karakteren 7 eller 10.

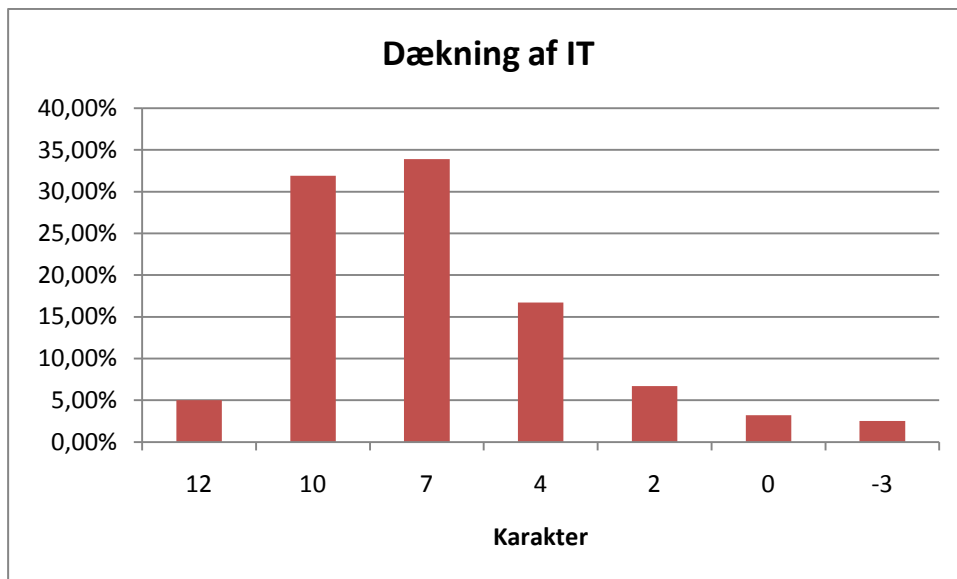
Det kunne imidlertid se ud som om der er en sammenhæng mellem skolens økonomiske situation og forældreopbakningen. Jo dårligere den økonomiske situation bedømmes, jo lavere bedømmes også forældreopbakningen. Det kan enten skyldes, at nogle skolebestyrelsesformænd generelt ser sortere på situationen end andre. Eller det kan skyldes, at der er en sammenhæng mellem skoler med få resurser og forældre med få resurser, som altså giver dårligere forældreopbakning.



Andre spørgsmål

Vi har endelig spurgt skolebestyrelsesformændene om deres bedømmelse af en række andre forhold på skolen.

Bedømmelsen af skolens forsyning med IT er med et gennemsnit på 6,9 nogenlunde god, men der er stor spredning i bedømmelsen.



Skolens trafikpolitik får også en gennemsnitlig bedømmelse på 6,9, og her er spredningen også ganske stor.

