

## Skolebestyrelsens tilsyn med skolens virksomhed

Skolebestyrelsesseminar 2021

[www.skole-forældre.dk](http://www.skole-forældre.dk)

## Hvem er jeg?

Rikke Lysholm



3 børn: 5.klasse, 9.klasse, 3.g

Formand skolebestyrelsen på Mårslet Skole, Aarhus  
Næstformand i Skole og Forældre Aarhus (lokalforening)  
Instruktør for Skole og Forældre

Tlf: 61 33 53 78

E-mail: rikke.lysholm@gmail.com

[www.skole-forældre.dk](http://www.skole-forældre.dk)

## Temaer

- › Tilsyn
  - › Rammer for arbejdet
  - › Muligheder i tilsynet
  - › Hvordan gennemføres tilsyn
  - › Hvordan handler vi på "resultaterne"



[www.skole-forældre.dk](http://www.skole-forældre.dk)

## Rammer for arbejdet med tilsyn

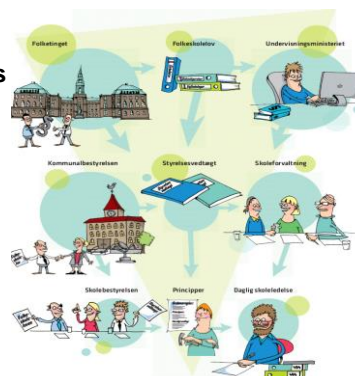
## Hvorfor TILSYN?

- › At alle parter er informeret om de fastsatte rammer
- › At alle arbejder for at udfylde de fastsatte rammer
- › At der er en ensartet forståelse af rammerne
- › At det giver mulighed for at justerer/reviderer rammerne



Ved rammer forstås: Skolens værdier, principper, ordensregler mv. samt folkeskolelovens rammer og kommunale rammer.

## Folkeskolens hierarki



[www.skole-forældre.dk](http://www.skole-forældre.dk)

## Folkeskoleloven om skolebestyrelsens tilsyn

§ 44:

Skolebestyrelsen udøver sin virksomhed inden for de mål og rammer, som kommunalbestyrelsen fastsætter, jf. § 40, herunder i en eventuel handlingsplan, jf. § 40 a, stk. 2, og fører i øvrigt tilsyn med alle dele af skolens virksomhed, dog undtagen personale- og elevsager.

Skolebestyrelsen kan fra skolens leder indhente enhver oplysning om skolens virksomhed, som er nødvendig for at varetage tilsynet.



www.skole-forældre.dk

## Hvad er ikke omfattet af skolebestyrelsens tilsyn?

- › Personale- og elevsager:
  - › Personalsager (ledelsesretten): ledelsesrum, -tiltag og –beslutninger
- › Elevsager: Konkrete afgørelser i forhold til bl.a. specialundervisning, elevens placering i klasser, beslutning om foranstaltninger i forhold til elevovertrædelse af skolens regler og normer

## Og det betyder...

www.skole-forældre.dk

### Det betyder at:

- › Skolebestyrelsen **skal ikke** sagsbehandle
- › Skolebestyrelsen **kan ikke** omgøre skolelederens beslutninger.

Dog kan skolebestyrelsen drøfte konkrete sager om personale eller elever som udgangspunkt for generelle drøftelser i forhold til ændring af principper, kommunikation, efteruddannelse mv.

### Og husk:

Ingen elever til stede ved personsager!  
**ALLE** har tavshedspligt!

www.skole-forældre.dk



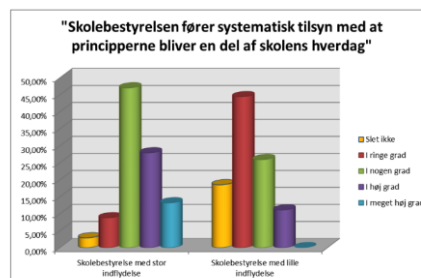
### Tilsynsramme

- › Tilsyn med skolens virksomhed omfatter alt i og omkring skolen og skolens virksomhed – herunder SFO'en
- › Skolens leder skal give jer de oplysninger, I har brug for
- › Tilsyn foregår på skolebestyrelsesmøder
- › Tilsyn føres gennem skolens leder



www.skole-forældre.dk

## Muligheder i tilsynet



www.skole-forældre.dk

## Et professionelt tilsyn

Opfølgning på skolebestyrelsens arbejde i forhold til:

- › Efterleves værdier og principper mv. i overensstemmelse med intentionerne (fra "lov" – til handling)
- › Er vi på vej i den rigtige retning
- › Evt. manglende fælles forståelse i udmøntningen



www.skole-forældre.dk

## Planlagt tilsyn (kan ligge i årsplan):

- › Tilsyn med om principper bliver fulgt i praksis
- › Tilsyn med elevernes trivsel
- › Forældretilfredsheden med skolen
- › Skolens fysiske tilstand
- › SFO-en
- › Understøttende undervisning, herunder lektiehjælp og fordybelse.

www.skole-forældre.dk

## Lejlighedsbestemte tilsyn:

- › Tager typisk udgangspunkt i en bestemt begivenhed, som henleder skolebestyrelsens opmærksomhed på en særlig problemstilling.
- › F.eks. Forældreklager, sager der tages op i pressen eller et uheld på legepladsen mv.



www.skole-forældre.dk

## Hvordan gennemføres tilsyn?

## Brug af redegørelser i tilsynet:

- › Udarbejdes af skolens ledelse
- › Afleveres mundtligt eller skriftligt
- › Udformes på baggrund af konkrete spørgsmål
- › Indeholder evt. yderligere information fra skoledelen

www.skole-forældre.dk

## Redegørelse for skolens brug af undervisningsdifferentiering (UD)

Formål: At alle elever skal blive så dygtige de kan.

Spørgsmål som ønskes belyst	Hvad skal skolebestyrelsen bruge redegørelsens svar til?
Hvilke metoder bruger lærerne i arbejdet med UD?	En generel bevidstgørelse af skolens praksis bl.a. til brug for information af forældrene.
Bruger man metoderne i alle fag?	Vurdere om der skal udarbejdes et princip som sætter rammen for brug af UD i alle fag.
Hvordan understøtter undervisningsmidler UD?	Se på om skolebestyrelsens godkendelsesprocedure i forhold til undervisningsmidler er præcis nok. Om fagteamkoordinatoren skal give bestyrelsen indsigt i de pædagogiske rammer for valg af undervisningsmidler og UD. Fx inviteres til at møde for at informere skolebestyrelsen.
Hvilke andre undervisningsmidler bruges til UD?	At få viden om brug af IT, kopier, kopiark mv. Vurdere økonomien (budget og budgetopfølgning)
Bruger vi undervisningsministeriets ordblindetest?	At styrke den tidlige indsats og vurdere om der skal udarbejdes et princip for dette eller om der er kommunale retningslinjer på området.

www.skole-forældre.dk

**Tilsyns-”redskaber”**

- › Officielle:
  - › Testresultater (nationale tests) (LIS/ UVM.uddannelsesstatistik.dk)
  - › Trivselsmålinger (LIS/ UVM.uddannelsesstatistik.dk)
  - › Karaktergennemsnit i afgangsprøver (LIS/ UVM.uddannelsesstatistik.dk)
  - › Status på optagelse på ungdomsuddannelse (LIS/ UVM.uddannelsesstatistik.dk)
  - › Kvalitetsrapporten (Kommunale)
  - › Undervisningsmiljøvurderinger (Skole)
  - › Sammenfatning af skolens APV (*arbejdspladsvurderinger*) (Skole)
  - › Evt. forældreundersøgelse (Kommunale/skole)



[www.skole-forældre.dk](http://www.skole-forældre.dk)

**Tilsyns-”redskaber”**

- › Andre:
  - › Forældrehenvendelser
  - › Elevhenvendelser
  - › Medarbejderhenvendelser
  - › Henvendelser fra lokalområdet
- › Andre (uformelle) kilder til viden?



[www.skole-forældre.dk](http://www.skole-forældre.dk)

**Hvordan handler vi på resultaterne?****Tilsynets konsekvenser**

- › Fremadrettet løsninger i et samarbejde
- › Justeringer af principper, ordensregler
- › Mere eller bedre information om fastsatte rammer
- › Bedre eller øget dialog og kommunikation
- › Mere kvalitet og udvikling i skolen



[www.skole-forældre.dk](http://www.skole-forældre.dk)

**HUSK: I behøver ikke opfinde hjulet!**

- › Brug videndeling
  - › Inspiration fra andre skoler
  - › Værktøjskasse med eksempler på
- [www.skole-forældre.dk](http://www.skole-forældre.dk)



[www.skole-forældre.dk](http://www.skole-forældre.dk)

**Spørgsmål?**

[www.skole-forældre.dk](http://www.skole-forældre.dk)

## Gruppearbejde

1. Fortæl om en situation hvor I, i din egen bestyrelse enten har brugt tilsyn eller hvor du tænker I kunne have brugt det.
2. Hvilke overvejelser synes du det er vigtigt at have i bestyrelsen i forbindelse med at føre tilsyn?
3. Hvad vil du tage med tilbage til din egen bestyrelse?

